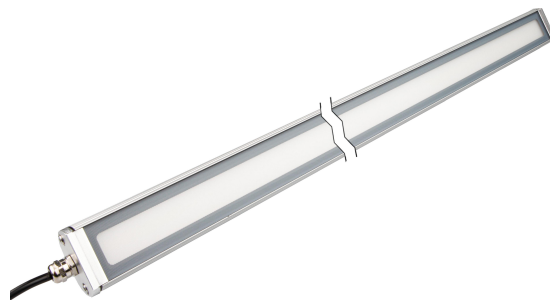


Oświetlenie maszynowe serii EM51010x

Oświetlenie maszynowe LED, światło białe, 6000K, 24V DC, -30-50°C, kabel PVC, IP67, aluminium+twarde szkło

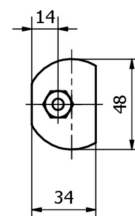
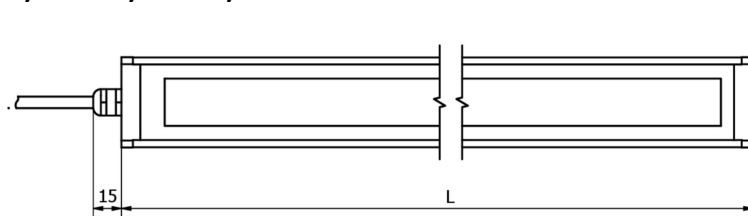


Dołączony uchwyt oprawy

Te lampy LED to wytrzymałe i kompaktowe lampy do montażu powierzchniowego o dużej mocy. Aluminiowa obudowa skutecznie odprowadza ciepło. Lampy mogą być używane w temperaturze otoczenia do 50 °C. Temperatura barwowa wynosi 6000 K. Zastosowanie diod LED SMD zapewnia jednolite i pozbawione migotania światło. Zakres dostawy obejmuje wsporniki, których można użyć do regulacji kąta nachylenia światła.

Nr artykułu.	EM510100	EM510101	EM510102
wymiary	300x51x60mm	600x51x60mm	800x51x60mm
Napięcie robocze	24VDC		
Znamionowy prąd roboczy	500 mA	1000 mA	1330 mA
Materiał obudowy	Aluminium		
Temperatura otoczenia	-30 - 50 °C		
Podłączenie elektryczne	Kabel 2-żyłowy 1m		
ardTEEL_Schutzfunktionen	Verpolungsschutz		

Rysunek wymiarowy



Nr artykułu.	L
EM510100	300 mm
EM510101	600 mm
EM510102	800 mm

Fragment programu akcesoriów

NG400501



Zasilacz DC, 1-fazowy,
125x114x40mm, 24-28V, 5A, 90-
264V AC 50Hz, 90-264V AC 60Hz,
127-370V DC, złącze śrubowe,
IP20, aluminium, stabilizowane,
taktowane napięcie wyjściowe

Więcej akcesoriów można znaleźć na naszej stronie internetowej

**Instalacja**

Instalacja może być przeprowadzona wyłącznie przez wykwalifikowanego elektryka!

**Usuwanie odpadów**

Numer WEEE zgodnie z § 6 ust. 3 ElektroG:
40951076

Instrukcje bezpieczeństwa

- / Przed uruchomieniem należy upewnić się, że przestrzegane są wszystkie instrukcje bezpieczeństwa zawarte w dokumentacji produktu.
- / Korzystanie z tych produktów jest zabronione, jeśli mają one bezpośredni wpływ na bezpieczeństwo osobiste.
- / Systemy oświetlenia LED mogą generować bardzo intensywne promieniowanie, które może uszkodzić oczy w przypadku niewłaściwego użytkowania. Producent nie ponosi odpowiedzialności za szkody spowodowane niewłaściwym użytkowaniem lub podłączeniem.